

SM 665



PROFESSIONAL
AUTOMATIC
TYRE CHANGER

PROFESSIONNELLES
AUTOMATISCHES
REIFENMONTIERGERÄT



CEMB

SM 665



- Automatic tyre changer with **rear tilting post**.
- Automatisches Reifenmontiergerät mit nach hinten kippbarer Montiersäule.

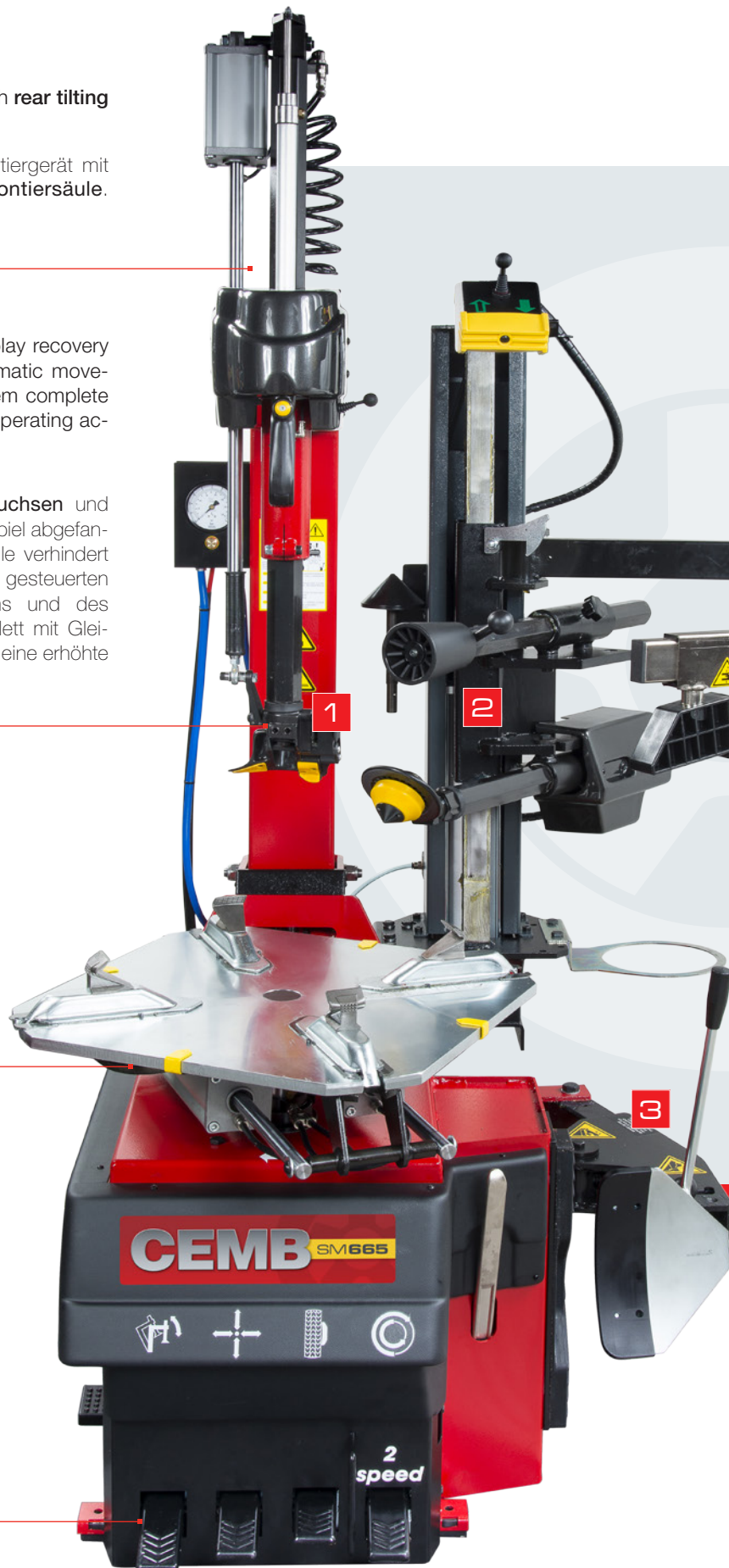
- Vertical post equipped with **conic bushes** and a triple play recovery system which allow eliminating post flexure. The pneumatic movement of the operating arm and the double locking system complete with sliding rollers of the horizontal arm ensure a better operating accuracy.



- Montiersäule mit **konischen Buchsen** und Dreifach-System, mit dem das Spiel abgefangen und Biegungen an der Säule verhindert werden. Dank der pneumatisch gesteuerten Bewegung des Werkzeugaarms und des doppelten Spannsystems komplett mit Gleitrollen am horizontalen Arm kann eine erhöhte Arbeitspräzision erreicht werden.

- Self-centring plate with **10 - 25" capacity** with double rotation and two speeds with pedal control, equipped with **curved connecting rods** to keep the locking force constant throughout different diameters.
- Selbstzentriertisch mit Spannkraft von **10 bis 25 Zoll**, Doppeldrehrichtung und Pedal gesteuerter Zweifachgeschwindigkeit, ausgestattet mit **gekrümmten Pleuels** zur Beibehaltung einer konstanten Spannkraft bei variierenden Felgendurchmessern.

- Body with **extractable pedal** unit to facilitate technical service, robust **reduction unit**, CE-certified inflation pressure limiter and standard pedal-driven inflation device.
- Gehäuse mit **ausziehbarer Fußpedalleiste** für erleichterten Service, robustes **Untersetzungsgetriebe**, EU-genormter Befüllungsdruckminderer und serienmäßiger mit Fußpedal betriebener Befüller.



Professional leverless automatic tyre changer ideal for repair shops and tyre shops. Designed to operate on car and light commercial vehicle wheels. Supplied standard with the TPH side presser, it is recommended for easy and correct operation on RUN-FLAT and UHP tyres up to 25" and alloy rims.

Professionelles automatisches reifenmontiergerät ohne montiereisen, ideal für reifenhändler und werkstätten, konzipiert für die bearbeitung von pkw- und llkw-rädern. Serienmäßig wird der seitliche pressarm TPH geliefert, der für eine korrekte und einfache bearbeitung von RUN-FLAT- und UHP-rädern bis zu 25 zoll und leichtmetallfelgen empfohlen wird.



- Equipped with a patented **leverless automatic mounting/dismounting tool** complete with plastic protections and controlled with a dedicated **joystick**. Thanks to the fast and repetitive automatic wheel dismounting procedure, any risk of damaging the rim or tyre is eliminated.



- Ausgestattet mit patentiertem **automatischem Werkzeug für die Montage/ Demontage vom Typ leverless**, komplett mit Kunststoffschutzbacken und gesteuert mittels **Joystick**. Dank einer schnellen und repetitiven automatischen Demontageprozedur werden alle Risiken, Felge oder Reifen zu beschädigen, beseitigt.



- **Standard professional TPH side presser** recommended for operation on Run-flat and UHP tyres. Equipped with a patented **bead lifting tool** with automatic positioning.

- **Serienmäßiger, professioneller seitlicher Hilfsarm TPH**, der für die Bearbeitung von Run-Flat- und UHP-Rädern empfohlen wird. Ausgestattet mit patentiertem Werkzeug, das die **Wulst anhebt** und sich automatisch positioniert.

- Arm equipped with **double-acting cylinder** with high efficiency and a patented mechanism that allows obtaining two different operating inclinations between the blade and the wheel thus improving the accuracy of the bead breaking operation. Also the wheel support is adjustable into two operating positions.

- Arm mit hoch effizientem **Doppelleffekt-Zylinder** und patentiertem Mechanismus, der zwei verschiedene Arbeitsschrägen zwischen Schaufel und Rad ermöglicht und somit die Präzision beim Abrücken der Felgenwulst verbessert. Auch die Radauflage kann in 2 Arbeitspositionen eingestellt werden.

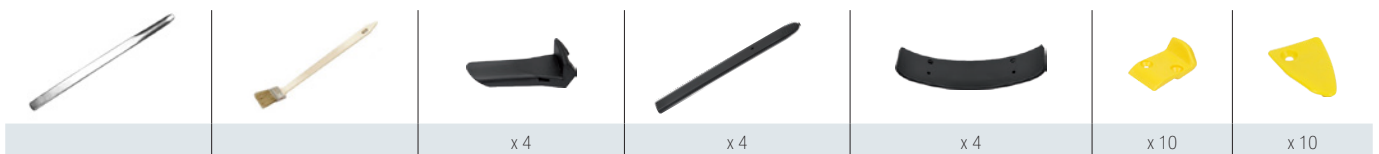


- The tyre changer can be supplied in **WDK version** on request.
- Reifenmontiergerät auf Anfrage in **Version WDK** lieferbar.

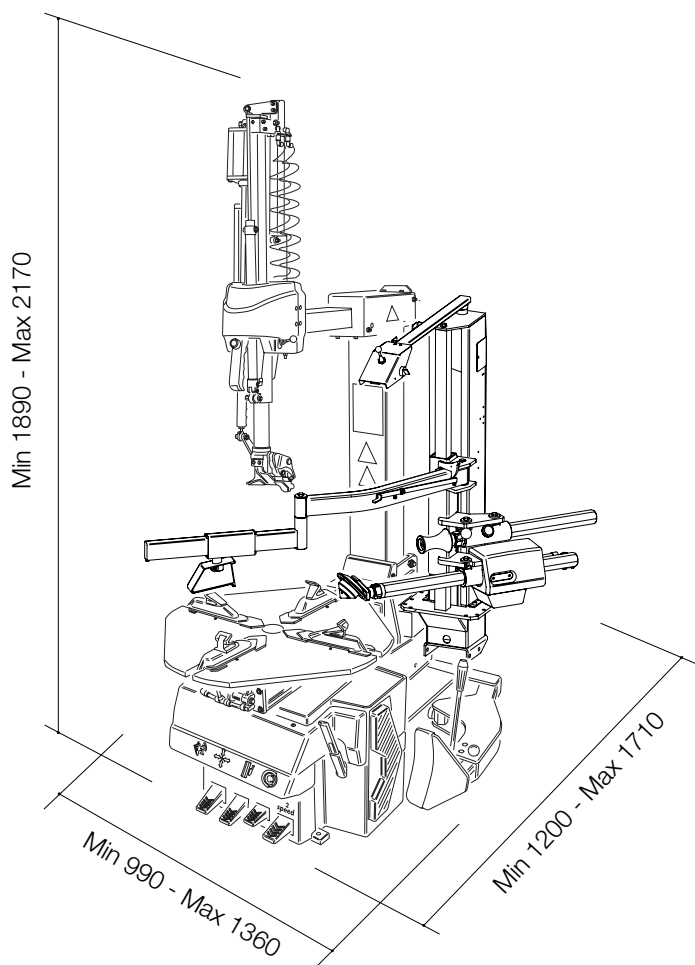
STANDARD ACCESSORIES - STANDARD ZUBEHÖRTEILE

The machine is supplied standard with a complete set of plastic protections to operate correctly on alloy rims (mounting head, bead breaker blade, bead lever and jaws).

Zur korrekten Bearbeitung von Leichtmetallfelgen ist die Maschine serienmäßig mit einem kompletten Kunststoffschutz-Set ausgestattet (Kopfteil, Abpressschaufel, Montiereisen und Spannklaue des Selbstzentriertisches).



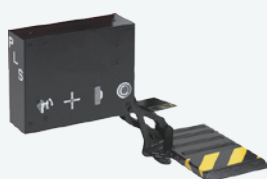
STANDARD FEATURES - TECHNISCHE ANGABEN



Clamping capacity	10" - 25"
External clamping	10" - 22"
Internal clamping	13" - 25"
Max wheel diameter	1060 mm (42")
Max wheel width	370 mm (14.5")
Bead breaker force	2900 Kgf (6395 lbf)
Turntable speed	6-12 rpm (8 rpm 1sp)
3-Phase motor	0.8-1.1 kW (1.1-1.5 Hp)
1-Phase motor	0.75 kW (1.0 Hp)
Operating pressure	8 - 10 bar (116 - 145 psi)
Noise level	< 70 ± 3 dB (A)
Net weight	380 Kg (840 lbs)
Gross weight	395 Kg (870 lbs)
Packing dimensions	1310 x 1020 x 2100 mm

Spannbereich	10" - 25"
Einspannen aussen	10" - 22"
Einspannen innen	13" - 25"
Maximaler raddurchmesser	1060 mm (42")
Maximale radbreite	370 mm (14.5")
Abdrückkraft	2900 Kgf (6395 lbf)
Drehgeschwindigkeit	6-12 rpm (8 rpm 1sp)
Dreiphasenmotor	0.8-1.1 kW (1.1-1.5 Hp)
Einphasenmotor	0.75 kW (1.0 Hp)
Betriebsdruck	8 - 10 bar (116 - 145 psi)
Sonore geräuschpegel	< 70 ± 3 dB (A)
Nettogewicht	380 Kg (840 lbs)
Bruttogewicht	395 Kg (870 lbs)
Kistenabmessungen	1310 x 1020 x 2100 mm

OPTIONAL ACCESSORIES - OPTIONSZUBEHÖRTEILE



PLS - 939005201
x 1



UWA24 - 939005100
x 4



UMA - 939005101
x 4



KIT AS 939005021
x 1



HPG-RF - 939005120
x 1

For more information see the complete brochure - Zu weiteren Informationen siehe unsere ausführliche Broschüre



CEMB S.p.A.
Via Risorgimento, 9
23826 Mandello del Lario (LC) Italy
www.cemb.com

 **Garage equipment division**
CEMB - ITALY
Plant and Training Center
phone +39 0341 706369
fax +39 0341 700725
garage@cemb.com

CEMB USA - BL Systems Inc.
2873 Ramsey Road
Gainesville, GA 30501 - USA
Phone +001 678 717 1050
Fax +001 678 717 1056
sales@cemb-usa.com

All the data and features mentioned in this catalogue are purely for information and do not constitute any commitment on the part of our company, which reserves the right to make any and all alterations it may consider suitable without notice.